

FARBZUORDNUNG

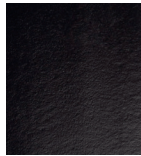


Übersicht der nächstgelegenen NCS- und RAL- Nummern für Benders- Betondachsteine.

BENDERIT



Schwarz 20
NCS: S 9000-N
RAL: 9017



Granit 21
NCS: S 8500-N
RAL: 8019



Braun 22
NCS: S 8010-Y50R
RAL: 8028



Ziegelrot 24
NCS: S 4040-Y60R
RAL: 8023



Rot 26
NCS: S 4550-Y70R
RAL: 8004



Mittelgrau 28
NCS: S 6005-G50Y
RAL: 7039



Weinrot 31
NCS: S 8010-Y90R
RAL: 3007



Dunkelgrau 48
NCS: S 7502-B
RAL: 7024



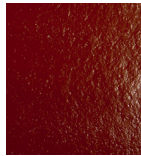
Grün 23
NCS: S 7010-G30Y
RAL: 6020



CANDOR



Schwarz 80
NCS: S 9000-N
RAL: 9005



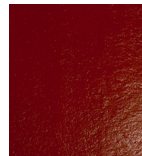
Kastanienbraun 82
NCS: S 5040-Y80R
RAL: 3009



Olivgrün 83
NCS: S 8005-G20Y
RAL: 6009



Ziegelrot 84
NCS: S 4040-Y60R
RAL: 8023



Terracottarot 86
NCS: S 3560-Y80R
RAL: 3013



Dunkelgrau 98
NCS: S 7502-B
RAL: 7024

BRILLIANT



Schiefer 51
NCS: S 7005-R80B
RAL: 7015



Kupfer 55
NCS: S 4030-Y80R
RAL: 8029