

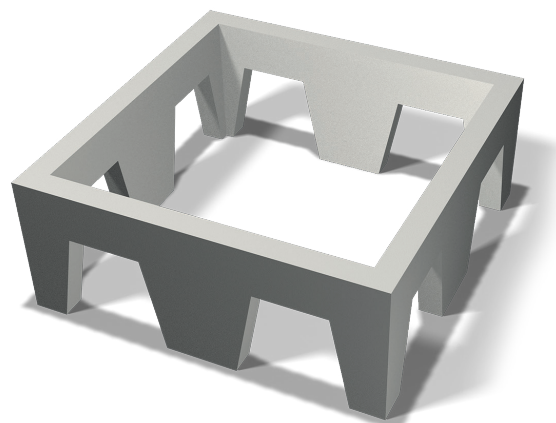
# PRODUKTBLAD



Trädgropsfundament 1400x1400x600 mm

PLINT

Trädgropsfundament i betong används för att säkra planteringar och hårdgjorda ytor i urbana trafikmiljöer. Den har 100 mm tjocka väggar och tre st ingjutna kulankare för Lyftankare Universal 1,3.



## Produktinformation

Längd mm	1400
Bredd mm	1400
Höjd mm	600
Vikt kg/st	528,00
OBS!	

Trädgropsfundament i betong har 100 mm tjocka väggar, och tre st ingjutna kulankare för Lyftankare Universal 1,3 (art. nr. 2846000). Fraktberäknas och debiteras med 1,5 ggr vikten. Lagerförs endast i Åstorp.



Grå 2841107