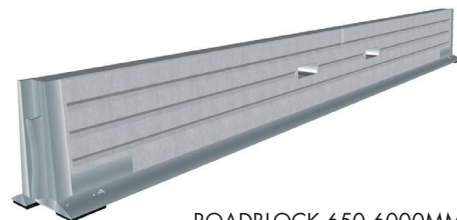


# PRODUKTBLAD

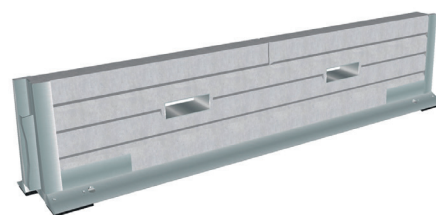
## Roadblock 650

### Barriär Roadblock 650

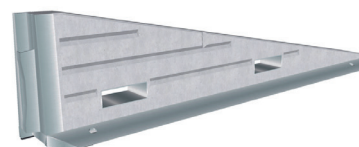
ROADBLOCK 650 är en temporär barriär som är testad och godkänd enligt standard SS-EN 1317-2 i T1, T2 & T3. Roadblock 650 har tagits fram för att tillgodose de krav myndighet och bransch har på säkerhet, användarvänlighet och livslängd på långsgående temporära barriärer. Produkten är både lättarbetad och flexibel, utan att frångå sitt huvudsakliga syfte - att skydda både trafikanter och vägarbetare. Alla utsatta sidor är stålbeklädda för att skydda barriärerna från yttre våld som kan uppstå vid ex. lastning eller montering. Även tryckplåtar för att kunna förflytta barriären i sidled utan att förstöra betongen, samt fler praktiska funktioner som tyngdpunktsmarkering och 3 st spår för lyftsax. Barriären har dessutom ett unikt låssystem utan lösa delar. Det möjliggör att Kranföraren själv kan montera produkten och därav minimeras även risken för klämskador.



ROADBLOCK 650 6000MM



ROADBLOCK 650 3000MM



ROADBLOCK 650 AVSLUT 3000MM

TILLBEHÖR  
FINNS PÅ  
BENDERS.SE

## SPECIFIKATION

Roadblock 650 är krocktestad i kapacitetsklass T1, T2 och T3. Detaljerad information nedan.

ROADBLOCK 650 6000mm	Oförankrad			Förankrad
Kapacitetsklass enl SS-EN 1317	T1	T2	T3	T3
Arbetsbreddsklass/ Arbetsbredd	W1	W2	W4	W2
Dynamisk deflektion (M)	0,09	0,38	0,70	0,38
Skaderiskklass	A	A	A	A
Minsta installationslängd (M)	72	60	72	72
Barriärlängd (M)	6	6	6	6
Barriärbredd (M)	0,45	0,45	0,45	0,45
Barriärhöjd (M)	0,65	0,65	0,65	0,65
Enhetsvikt (KG)	1850	1850	1850	1850

Alla simulerade värden nedan är rekommendationer. Finns extra arbetsbredd använd detta som säkerhetsmarginal.

ROADBLOCK 650 3000mm	Oförankrad	Förankrad
Kapacitetsklass enl SS-EN 1317	T3	T3
Arbetsbreddsklass/ Arbetsbredd	W3	W3
Dynamisk deflektion (M)	0,44	0,44
Skaderiskklass	A	A
Minsta installationslängd (M)	72	72
Barriärlängd (M)	3	3
Barriärbredd (M)	0,45	0,45
Barriärhöjd (M)	0,65	0,65
Enhetsvikt (KG)	950	950