

# PRODUKTBLAD

## Bender SICURA Planteringslåda

*Benders fordonsbinder SICURA Planteringslåda är inte bara ett fordonsbinder utan även en möbel för plantering av träd eller blommor*

Bender SICURA Planteringslåda är tillverkad i betong, med ett 4 mm skal av stålplåt. Utöver att produkten produceras i Sverige, är betongen även tillverkad med en del alternativt bindemedel i form av slagg. Slagg ersätter 20% av produktens totala cementbehov. Vi minskar därför totala klimatpåverkan drastiskt. Möbeln har en ram av svenskt furuträ, som är ytbehandlat med en lasyr speciellt framtagen för vårt nordiska klimat. Samtliga ståldetaljer rostskyddas enligt C3 samt pulverlackeras för lång livslängd. Färg & glanstal på pulverlack går att välja för respektive projekt. Möjligheten att använda reflexfärg finns för att öka synligheten.

SICURA Planteringslåda har krocktestats via simulation enligt nya standarden ISO22343-1:2023. Denna standard ersätter IWA 14 & PAS 68. Krocktestet visar att fordonet stannar och blir obrukbart efter kollision med SICURA Planteringslåda. Den stora fördelen med produkten är att det går snabbt att installera då det inte krävs någon fixering i marken. Det är med andra ord en fristående möbel för en aktiv och tätbefolkad stadsmiljö. Möbeln är i trafiken avsedd att helt eller delvis blockera en väg, eller att tvinga trafikanterna att sänka hastigheten. Syftet med att upprätta fordonsbinder är ofta att öka trafiksäkerheten i städer eller tätbebyggda områden. Stålet ger produkten släta synliga sidor. Detta gör att du får en möbel som passar för stadernas relativt hårda klimat.

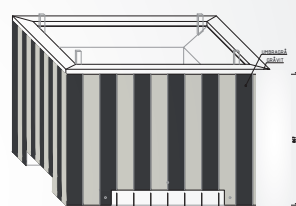
Möbeln har även gånghylsor monterade i betongen för att möjliggöra flytt med hjälp av lyftankare, samt uttag i botten för flytt med hjälp av gaffeltruck. Planteringslådan kan levereras med bevattningssystem.

Finns numera även som anpassningsbar produkt, bestående av en planteringslåda med separat inlägg, för att kunna anpassa vilken totalvikt man önskar.

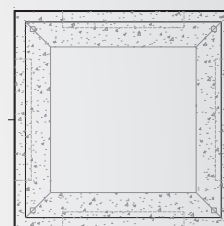
### Standardmått:

Modell	Sicura 1350x1350	Sicura 2000x1000 utan inlägg	Sicura 2000x1000 med inlägg
Längd, mm	1350	2000	1810
Bredd, mm	1350	1000	810
Höjd, mm	900	900	730
Vikt, kg	2320	1580	1570
Planteringsvolym, m <sup>3</sup>	0,41	1,07	0,35
Planteringsvikt, kg	700	1700	600
Total vikt, kg	3020	3280	3750

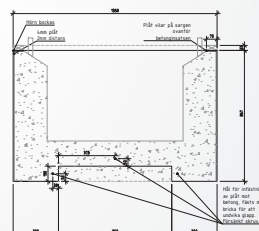
**SLAGG  
I CEMENTEN  
GER MINDRE  
CO<sup>2</sup>**



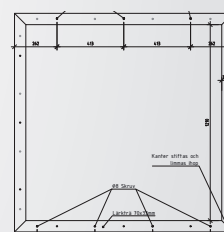
STÅLDETAJ, MÅLNING - 3D-VY



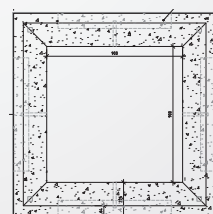
STÅLDETAJ, PLANVY



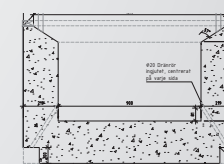
STÅLDETAJ - SEKTION A-A



TRÄDETAJ - PLAN



BETONGDETAJ - PLANVY



BETONGDETAJ - SEKTION A-A

1. Utan inlägg ca 1580 kg

2. Inlägget, ca 1570 kg lyfts i

