

MONTERINGSANVISNING

Bender Villa Flex



Skapa unika former

En flexibel mur som oftast görs fristående, men muren kan fyllas med makadam och kombineras med geonät för att även användas som stödmur. Blocken är vändbara och kan förses med en insats för plantering av växter för att mjuka upp uteplatsen. Massivblocken kan användas som avslutning av övre lagret om du vill ha en jämn mur utan överliggande toppsten.

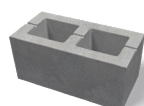
MONTERINGSANVISNING

Villa Flex



Översikt

- Villa Flex som stödmur utan geonät.
Rek höjd max 60 cm.
- Villa Flex som stödmur med geonät.
Rek höjd max 150 cm.
- Villa Flex som fristående mur.
Rek höjd max 80 cm.
- Villa Flex som fristående mur (gjutet).
Rek höjd max 220 cm (sid 3).
- Villa Flex stolpbyggnation (sid 3).



Hålblock
400x200x180 mm
Art nr 25170xxL



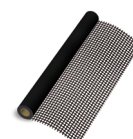
Massivt helblock
400x200x180 mm
Art nr 25171xxL



Massivt halvblock
200x200x180 mm
Art nr 25172xxL



Planteringsplåt
130/110x125x140 mm
Art nr 2517590



Geonät X-35
25x1,25 m
Art nr 2912720

Har du svårt att bestämma dig för om du vill ha en mur med stilrent uttryck eller en mur full av prunkande grönska. Med Villa Flex behöver du inte välja. Välj själv vilka partier av muren som ska ha toppsten eller odlingar. Genom att vrida hålblocken 90 grader eller skipa toppsten, skapar du plats för plantering. Enklare än så blir det inte att skapa en modern mur med kreativ touch. Se bild på förstasidan.

Monteringsanvisning

1. Gräv ur en minst 30 cm djup och 50 cm bred ränna till murens grundläggning. Lägg i en Bender Fiberduk. Fyll på ett lager av bergkross, t ex bärlager 0-32 mm eller makadam 8-16 mm. Komprimera med hjälp av markvibrator. Avjämnar med ett finare sättlager, t ex stenflis 2-5 mm eller stenmjöl 0-4 mm, ca 3 cm tjockt lager. Ca 10 % av den totala murhöjden skall ligga under marknivå.

2. För lägre murar kan Bender Grundbalk användas. För högre murar kan muren monteras på Villa betongplattor 400x400x50 mm. Kontrollera med vattenpass och rätskiva att plattorna eller grundbalken ligger horisontellt och stadigt. För svåra markförhållanden rekommenderas gjutning av en betongsula som grund för muren. Börja med att limma första murskiftet på grundbalken eller betongplattorna, använd PL800 betonglim. Vid byggnation av raka murar spänns ett snöre utmed stenarnas bakkant för att få en rak linje. Fyll sedan på ett dräneringsskikt av t ex makadam 8-16 mm

eller lättklinkerkulor 4-10 mm, till en bredd av 0,15 x murens höjd, dock minst 15 cm bakom muren. Återfyll även mellanrummet på blockens framsida.

3. Se till att hålla ordentligt rent mellan murskiften, sopa med borste. Vi rekommenderar att alla stenar limmas mellan varje skift. Om geonät används placeras detta mellan första och andra skiftet, de kommande näten läggs i vartannat murskift. Längden på geonätet in i slänten bestäms av murens höjd och skall vara detsamma. Skiften byggs i förband, börja då vartannat skift med en halvsten. Bygg vidare till önskad höjd och limma noggrant. Blocken kan också fyllas med makadam för ökad styrka. Vid hög mur och besvärliga markförhållanden kan dessutom armeringsjärn (10 mm) slås ner i blockets hålutrymme genom geonätet.

4. Muren avslutas med Bender Toppsten 400x200x50 mm eller Villa Flex massivt helblock. Återfyller du med jord vid de översta skiften, vik då upp en fiberduk på blockens baksida och ut på bakfyllnaden, detta för att undvika materialvandring och missfärgning av muren.

Verktyg du behöver

Mätverktyg, vattenpass, rätskiva, rätsnöre, pinnar, sopborste, kaprondell, lim, skyddsglasögon, andningsskydd, hörselskydd, handskar och vibroplatta.

MONTERINGSANVISNING

Villa Flex



Hög fristående mur (gjuten)

Muren byggs som vanligt, men gjuts med armerad betong av kvalitet lägst C30/37, ca 80 liter/m².

Horisontell armering av kamstål Ø 10 mm i varannan liggfog, armeringsskarvar läggs omlott i minst 500 mm. Vertikal armering, ett kamstål Ø 10 mm i varje block (c/c 400 mm), varannan på båda sidor om horisontell armering. Denna najas till horisontell armering i muren. Vertikal armering bockas ut i grundsulan 50 mm från botten, varannan stång på vardera hållet. Vertikal armering kan avslutas 500 mm under toppstenen.

Gjuten sula i betong av kvalitet lägst C30/37, bredd 600 mm eller 800 mm (vid murar över 1,4 m) och höjd 150 mm.

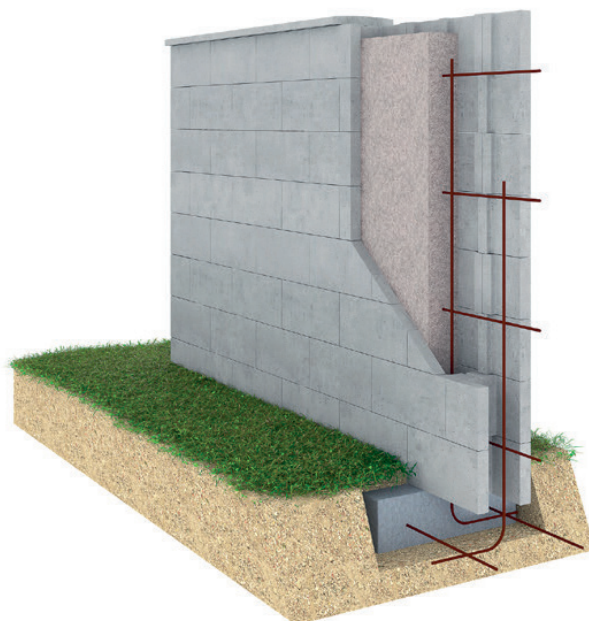
Villa Flex stolpbyggnation

Massivt helblock 400 används vid byggnation av portstolpar dimension 600x600 mm. De färdiga stolparna kan även användas som trafikavskiljare, grindstolpar till staket och hörnstolpar till uteplatser m.m. Avsluta gärna med Bender Stolptopp 600x600x80 mm eller annan avtäckning.

Bender Stolptopp

Ovansidan är välvd, men har en plan topp där belysning kan monteras, eller om så önskas en blomkruka placeras.

Bild 1. Villa Flex som fristående mur (gjuten). Rek höjd ovan mark max 220 cm.



Viktigt!

Om marken bakom muren är lutande eller utsatt för belastning, t ex fordon av olika slag skall alltid geonät användas även på låga murar. Dimensionering av geonät, hör med Benders kundsupport.

OBS! Denna beskrivning gäller för fasta grundläggningsförhållanden, men är endast vägledande och ytterligare teknisk hänsyn kan behövas tas till geologiska variationer i tomt- och markförhållanden. Benders information är kostnadsfri och ska inte uppfattas som en detaljerad konstruktionsritning, men är ändå till stor hjälp vid byggnationen.

OBS! Vid kapning av sten ska skyddsglasögon, hörselskydd och andningskydd användas.

