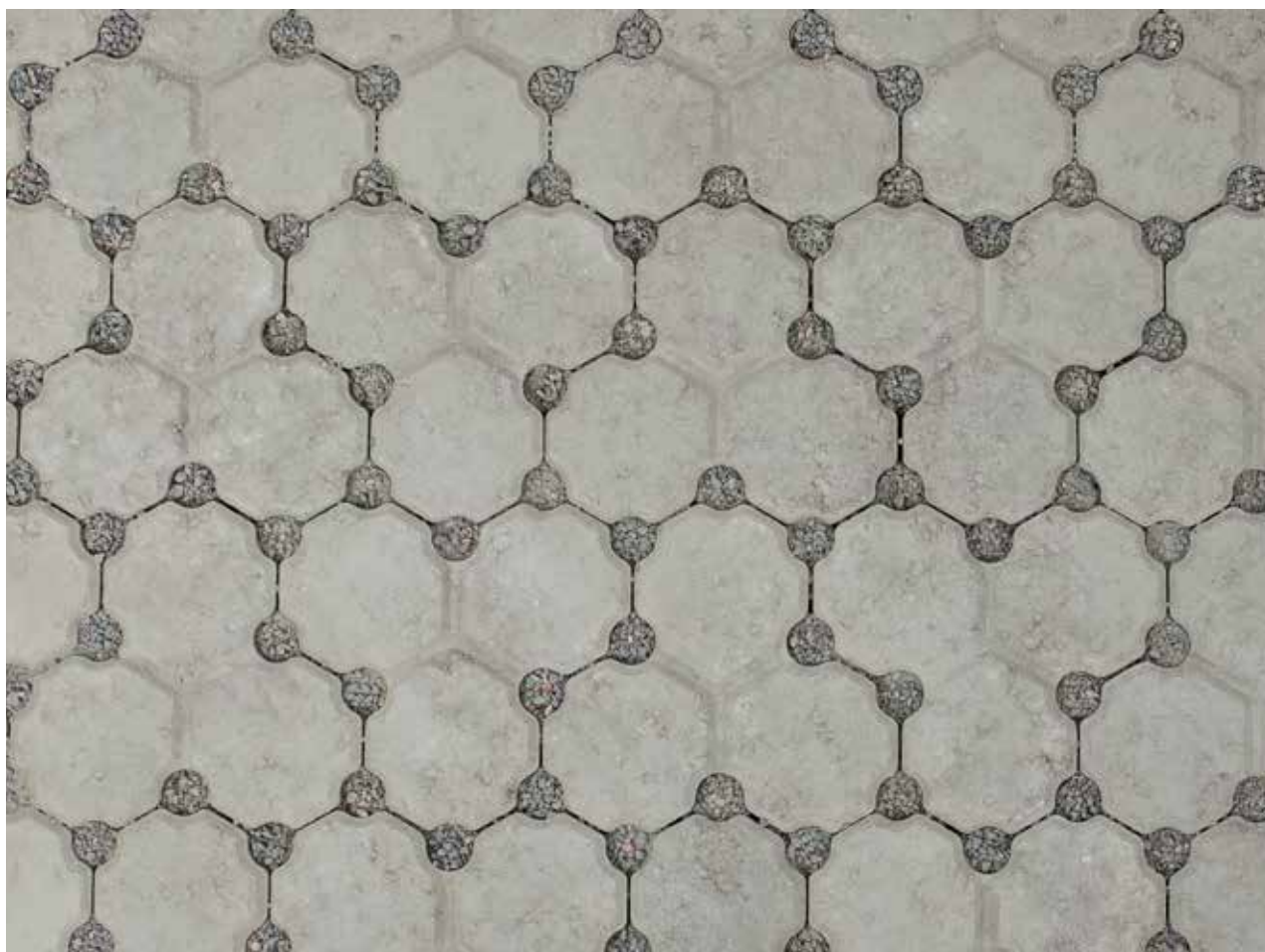


# MONTERINGSANVISNING

Montering Delta och Delta Drain



## *Delta och Delta Drain*

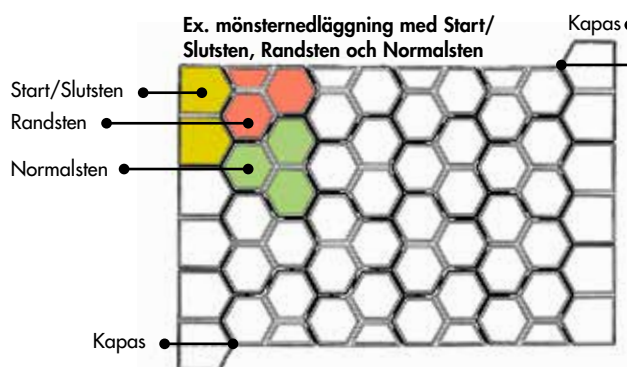
Bender Delta är en stark sten för tungt trafikerade ytor som torg och terminaler. Stenarna låser varandra och tål vridande moment mycket bra.

# MONTERINGSANVISNING

## Montering Delta och Delta Drain

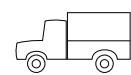
Stenarna är perfekta för maskinellläggning som medför att man kan konkurrera med asfaltpriser. En annan jämförelse mot asfalt är att t.ex. vid sommaren när asfaltsytan blir varm och den utsätts för tung belastning, uppstår det ofta skador. Där klarar sig markstenen mycket bättre, och du får därmed en längre livslängd på markstensytan.

Delta Drain har extra bra dränerande egenskaper genom den intelligenta formen. Stenen tillsammans med underlaget fungerar som en infiltrationsanläggning som renar dagvattnet. Dessutom finns Benders Delta i Ecoline för den miljömedvetne inköparen. Ecoline reducerar mängden kväveoxid i luften, särskilt viktigt i stadsmiljöer där halterna ofta är för höga.

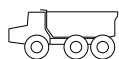


### Dräneringseffekt Delta Drain

Fogarea: 13,5%  
Dräneringseffekt/m<sup>2</sup>:  
80 l/min | 4,8 m<sup>3</sup>/tim | 1,33 l/sek



Gäller 80 mm



Gäller 100 mm

Delta fasad	Mått mm	Höjd mm	Antal/m <sup>2</sup>	Kg/m <sup>2</sup>	Trafikclass
Delta Helsten	200x175	60	38,4	132	3
Delta Drain Helsten	200x175	80	38,4	164	4
Delta Helsten	200x175	80	38,4	176	4
Delta Randsten	175x150	80	5,7 st/lpm	21,4 kg/lpm	4
Delta Start/slutsten	200x115	80	5,0 st/lpm	17,3 kg/lpm	3
Delta Helsten Eco	200x175	80	38,4	176	4
Delta Helsten	200x175	100	38,4	227	5
Delta Randsten	175x150	100	5,7 st/lpm	26,7 kg/lpm	5
Delta Start/slutsten	200x115	100	5,0 st/lpm	21,7 kg/lpm	4
Delta Helsten Eco	200x175	100	38,4	227	5