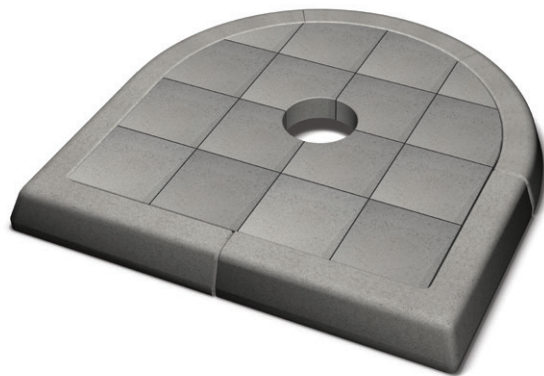


# PRODUKTBLAD

## Bender Spikma Refug Typ B

*Spikma Refug används för tillfälliga trafikomläggningar.*

Refugen är ett komplett system med 3 st radie 0,6 m konvex, 2 st vinkel 90° konvex 0,6 m + 0,6 m, 1 st delad platta med hål eller 1 st delad platta utan hål. Refugens kompletta vikt är 280 kg.



Spikma Refug typ B

	Längd mm	Höjd mm	Kg/st	Åtgång komplett refug
Radie 0,6 m konvex	600	120	20	3
Vinkel 90° konvex	600+600	120	37	2
Delad platta med hål	1050	80	146	1
Delad platta utan hål	1050	80	146	1

