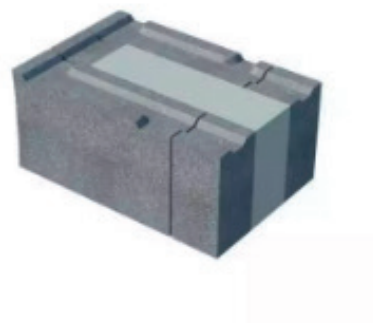


# PRODUKTBLAD

## Leca Isoblock 300 hörn

Art nr 4537107

Ett isolerat och ergonomiskt block för murning av bärande yttervägg i småhus upp till tre våningar. De kan även användas som utfackningsvägg i konstruktioner med flertalet våningsplan eller i olika former av hallbyggnationer. Leca isoblock består av två ytterdelar av Leca block, (med armeringsspår, samt not och spont) samt en mellanliggande isolering av PUR. De har därför en mycket hög isolerande förmåga och värmetröghet i samma block. Leca isoblock är exakta i sin storlek och kan därmed tunnfogsmuras, detta gör att de går mycket snabbt och enkelt att mura med. Vidare är blocken mycket tåliga för fukt, frost, samt motståndskraftiga mot brand. De finns i två bredder (300 och 350) och har en tryckhållfasthet på 5MPa.



### Produktinformation

Åtgång	10 block/m <sup>2</sup>
Längd mm	433
Bredd mm	300
Höjd mm	197
Tryckhållfasthet	5 MPa
Böjdraghållfasthet	0,2 MPa (parallel to bed joint, fxx1) 0,3 MPa (perpendicular bed joint fxx2)
Brandklass	REI 120 (puts två sidor) REI-M 90 (puts två sidor)
U-värde	0,177 W/m <sup>2</sup> K
Värmeledningsförmåga	Lecablocket $\lambda$ 0,17 W/mK PUR Isolering $\lambda$ 0,024 W/mK
Vikt	15,2 kg
Ljudreduktion	40 dB (putst två sidor)
E-modul	3800 MPa