

PRODUKTBLAD

Rififi Ø 230 mm

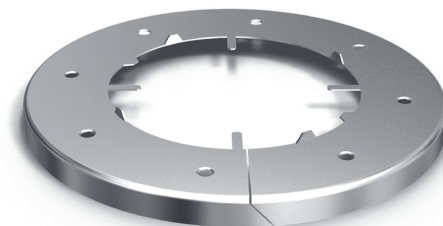
Art nr 060000



Benders Rififi används vid genomföringar av lätt undertak.

Då det behövs genomföringar av lätt undertak monteras Rififi på insida vind. Den används vid montering av Avloppsluftare betong, Avloppsluftare lera, Sky-vent, Loft-luft, Doldis och Genomföringspannan betong.

Måtten på produkten är 350 x 350 x 6 mm.



Artikelinformation

Vikt	0,20 kg
Längd	350 mm
Bredd	350 mm
Höjd	6 mm