

PRODUKTBLAD



Spårpanna Tvilling, Spårpanna Tvilling början/slut

Art nr H725xx/H724xx/H726xx

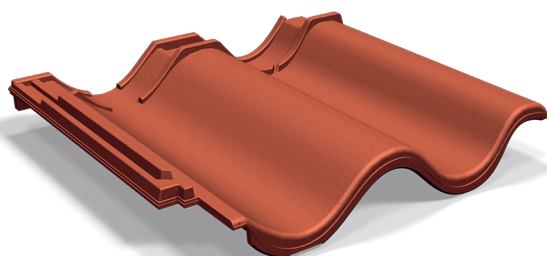
Spårpannor falsat lertegel är framtagna för att passa konsolerna i taksäkerhets-systemet Safe, Benders Kopplade steg samt Benders bärläktsteg. Pannorna är förberedda med urtag i fals vilket både underlättar arbetet vid installation samt minskar risken för bräckage i pannan.

Till varje Safe konsol krävs tre spårpannor, där Spårpanna början har ett urtag i övre fals ovansida och ligger på raden nedanför konsolen. Spårpanna har ett urtag i övre fals ovansida samt nedre fals undersida och är den pannan som konsolen ligger på. Spårpanna slut har ett urtag i nedre fals undersida och ligger i raden ovanför konsolen.

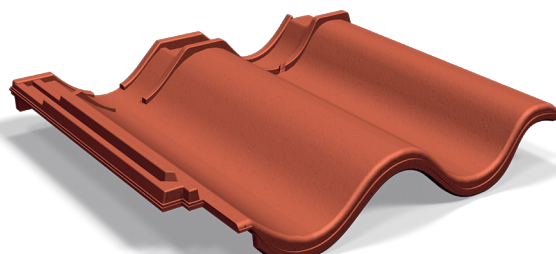
För montering av Kopplade taksteg (H845xx) samt Bärläktsteg (H764xx) påbörjas raden steg nedifrån med 2 st Spårpanna början (H724xx), och avslutas med 2 st Spårpanna slut (H726xx) raden ovanför det översta steget. Däremellan monteras 2 st Spårpanna (H725xx).

Artikelinformation

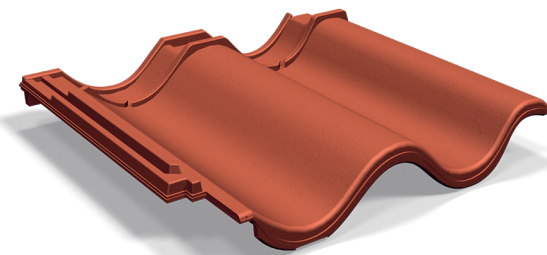
Vikt	4,50 kg
Längd	365 mm
Bredd	398 mm
Bygglängd	266 - 285 mm
Byggbredd	346 mm
Antal st/pall	52 st
Material	Lera



Spårpanna Tvilling H725xx



Spårpanna Tvilling början H724xx



Spårpanna Tvilling slut H726xx