

PRODUKTBLAD



Spårpanna Hansa, Spårpanna Hansa början/slut

Art nr H735xx/H734xx/H736xx

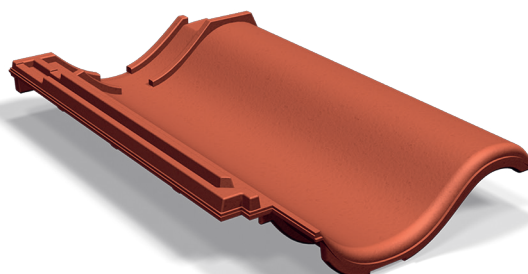
Spårpannor falsat lertegel är framtagna för att passa konsolerna i taksäkerhets-systemet Safe, Benders Kopplade steg samt Benders bärläktsteg. Pannorna är förberedda med urtag i fals vilket både underlättar arbetet vid installation samt minskar risken för bräckage i pannan.

Till varje Safe konsol krävs tre spårpannor, där Spårpanna början har ett urtag i övre fals ovansida och ligger på raden nedanför konsolen. Spårpanna har ett urtag i övre fals ovansida samt nedre fals undersida och är den pannan som konsolen ligger på. Spårpanna slut har ett urtag i nedre fals undersida och ligger i raden ovanför konsolen.

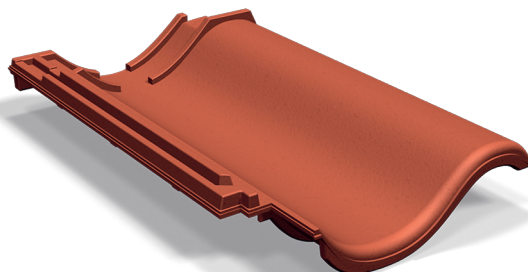
För montering av Kopplade taksteg (H841xx) samt Bärläktsteg (H763xx) påbörjas raden steg nedifrån med 2 st Spårpanna början (H734xx), och avslutas med 2 st Spårpanna slut (H736xx) raden ovanför det översta steget. Däremellan monteras 2 st Spårpanna (H735xx).

Artikelinformation

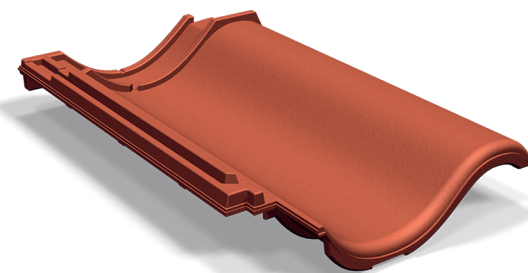
Vikt	2,90 kg
Längd	425 mm
Bredd	264 mm
Bygglängd	320 - 345 mm
Byggbredd	211 mm
Antal st/pall	90 st
Material	Lera



Spårpanna Hansa H735xx



Spårpanna Hansa början H734xx



Spårpanna Hansa slut H736xx