

PRODUKTBLAD

Gavelpanna vänster 110 mm Palema

Art nr 0403xx



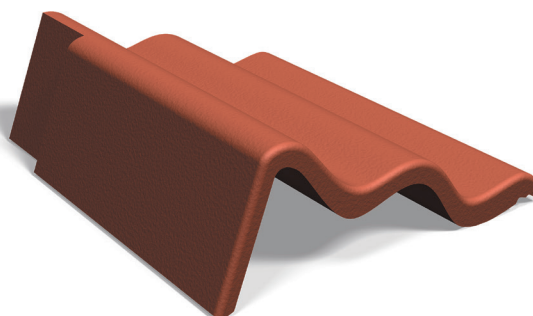
Benders gavelpanna är ett alternativ till vindskiveplåten. Gavelpannan ger en extremt säker tätning och sparar underhåll av vind-skivan. Den ger en estetisk helhet av taket.

Rekommenderade läktavstånd för 88 mm klipp är 335-375 mm, 110 mm klipp är 312-375 mm. Det lägre måttet i intervallet kan inte minskas, då tar pannorna i varann. Det högre måttet kan ökas men då blir det öppningar mellan klippen på pannans vertikala del. OBS! 88 mm levereras om inget annat uppges.

Benders Gavelpannor kan läggas med läktavstånd upp till 375 mm.

Tänk på att Benders Palema takpanna kan justeras ca +/- 1 mm i sidled, vilket är bra vid anpassning av takbredden.

Vid läggning med gavelpannor bör alltid yttre raden runt hela ytan läggas först för att säkerställa rätt avslutning.



Artikelinformation

Vikt	5,7 kg
Längd	420 mm
Bredd	330 mm
Bygglängd	max 375 mm
Byggbredd	265 mm
Läktavstånd	312-375 mm
Antal st/pall	51 st
Material	Betong
Färg	Finns i samtliga färger

**FÖR
MONTERING,
SE SEPARAT
ANVISNING**