

PRODUKTBLAD



Spårpanna Hansa, Spårpanna Hansa början/slut

Art nr H735xx/H734xx/H736xx

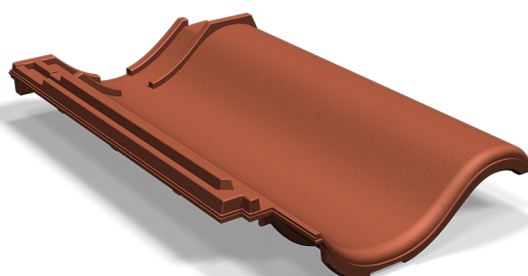
Spårpannor falsat lertegel är framtagna för att passa konsolerna i taksäkerhets-systemet Safe, Benders Kopplade steg samt Benders bärläktsteg. Pannorna är förberedda med urtag i fals vilket både underlättar arbetet vid installation samt minskar risken för bräckage i pannan.

Till varje Safe konsol krävs tre spårpannor, där Spårpanna början har ett urtag i övre fals ovansida och ligger på raden nedanför konsolen. Spårpanna har ett urtag i övre fals ovansida samt nedre fals undersida och är den pannan som konsolen ligger på. Spårpanna slut har ett urtag i nedre fals undersida och ligger i raden ovanför konsolen.

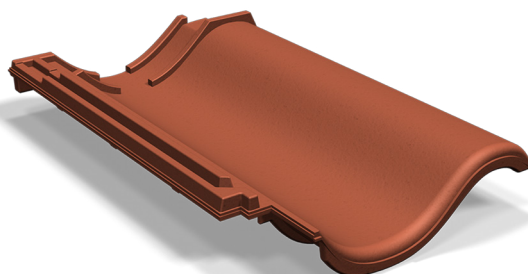
För montering av Kopplade steg samt Bärläktsteg påbörjas raden steg nedifrån med Spårpanna början (H734xx), och avslutas med Spårpanna slut (H736xx) raden ovanför det översta steget. Däremellan monteras Spårpanna (H735xx).

Artikelinformation

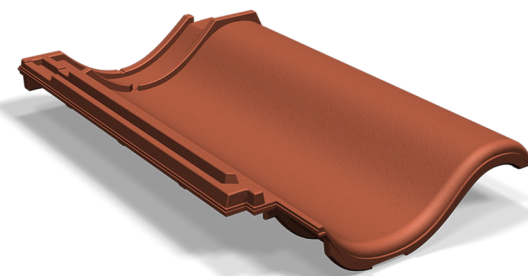
Vikt	2,90 kg
Längd	425 mm
Bredd	264 mm
Bygglängd	320 - 345 mm
Byggbredd	211 mm
Antal st/pall	90 st
Material	Lera



Spårpanna Hansa H735xx



Spårpanna Hansa början H734xx



Spårpanna Hansa slut H736xx