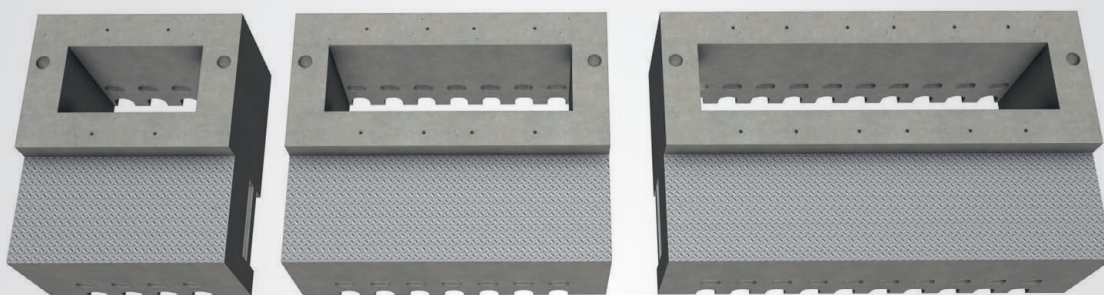


# MONTERINGSANVISNING

Fundament CPU BAS - art nr 2436002



**Fundament CPU Bas** är designat för att förankra elskåp (CPU) till laddstationer för elbilar. Fundamentet placeras i marken så att toppen hamnar i nivå med den slutliga marknivån. Elskåpen monteras på fundamentet i ingjutna hylsor alternativt med avsedd adapter. Finns i tre olika storlekar, X1 singel, X2 dubbel och X3 trippel.

	X1	X2	X3
Vikt kg	1430	1870	2300
Längd mm	1150	1750	2350
Bredd mm	1400	1400	1400
Höjd mm	850	850	850

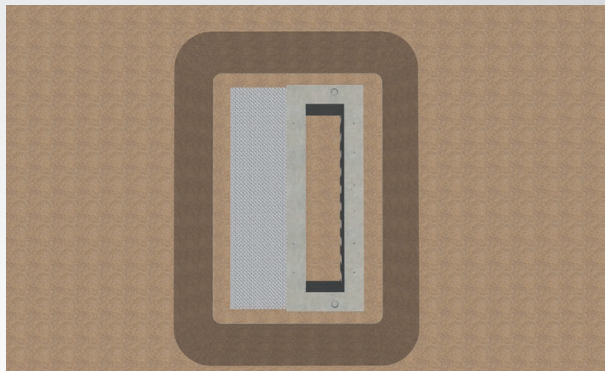
# MONTERINGSANVISNING

Fundament CPU BAS - art nr 2436002



## MONTERING

1. Gräv ett hål som passar för fundamentet och som medger att omgivande mark kan packas ordentligt. Se till att marken under fundamentet är dränerande för att undvika frostsjutning. Toppen på fundamentet skall hamna i nivå med färdig marknivå. Hålet ska vara minst 300 mm från varje sida av fundamentet” efter den första ritningen.
2. Sänk ned fundamentet i den utgrävda gropen. Fundamentet skall vara upprätt och lodrätt och det är viktigt för slutresultatet att toppen är i våg. Eventuell adapter fästs i senare skede.
3. Dra VP rör med kabel/dragtråd fram till fundamentets anslutningshål.
4. Använd täcklock för att täcka de kabelhål i fundamentet som inte används.
5. Montera avsedd adapter till fundamentet.

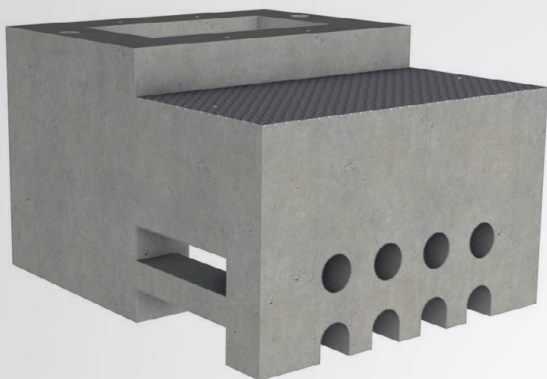


# MONTERINGSANVISNING

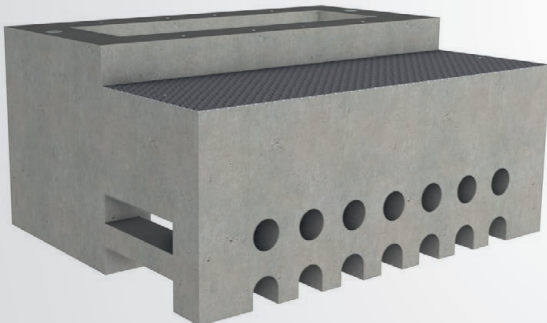
Fundament CPU BAS - art nr 2436002



## X1 SINGELSKÅP



## X2 DUBBELSKÅP



## X3 TRIPPELSKÅP



# MONTERINGSANVISNING

Fundament CPU BAS - art nr 2436002



## SÄKERHETSKRAV

Fundamentet ska lyftas på plats med kran eller grävmaskin.