

MONTERINGSANVISNING

Bender Stolpelementbyggnation



Väckert avslut på din mur

Med Bender Stolpelement skapar du eleganta portstolpar eller använd dem som avslut på en mur, men också i en pergola eller kanske som bänk. Elementen är 150 mm höga och passar därför samman med de flesta av våra murar. Avsluta med Bender Stolptopp för pricken över i:et.

MONTERINGSANVISNING

Stolpelementbyggnation



Stolpelement

Elementen är 150 mm höga och passar samman med Bender Megaloc och de flesta av våra andra mursystem. Stolpelementen kan även användas som trafikavskiljare, grindstolpar till staket och hörnstolpar till uteplatser m m. Användningsområdet är stort, endast fantasin sätter gränser.

Monteringsanvisning

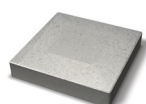
1. Bygger du samman stolpelementen med Bender Megaloc fristående mur är grundarbetet för stolpen det samma som för muren, se monteringsanvisning för Bender Megaloc.

2. Bygger du stolpen fristående eller om stolpen belastas av grindar eller liknande skall alltid en betongplatta gjutas. Gräv ur en kvadrat, ca 60x60 cm och till ett djup av 40 cm. Lägg i en fiberduk och fyll på med ca 25 cm tjockt lager makadam 8-16 mm som du packar väl. Gjut en platta 500x500 mm tjocklek 150 mm, betong. Stick ner 3 st armeringsjärn, Ø10 mm, vertikalt ca 120 mm i betongen. Armeringsjärnen skall gå upp i stolpens hålutrymme minst 2/3 av stolpens höjd.

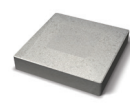
3. Kontrollera med vattenpass varje skift som staplas och limmas noggrant. Vid eventuell belysning på stolpen dras ledningarna med kabelskydd i stolpens hålutrymme.

4. För låg stolpe (4 stolpelement), fyll hålutrymmet med makadam. För hög stolpe, och om grindar eller annan belastning skall monteras, skall alltid hålutrymmet fyllas med betong efter att stolpelementen limmats.

5. Avsluta med Bender Stolptopp som limmas noggrant med Bender Betonglim. Ovansidan är välvd, men har en plan topp där belysning kan monteras, eller om så önskas en blomkruka placeras.



Stolptopp
600x600x80 mm
Art nr 25530xxH

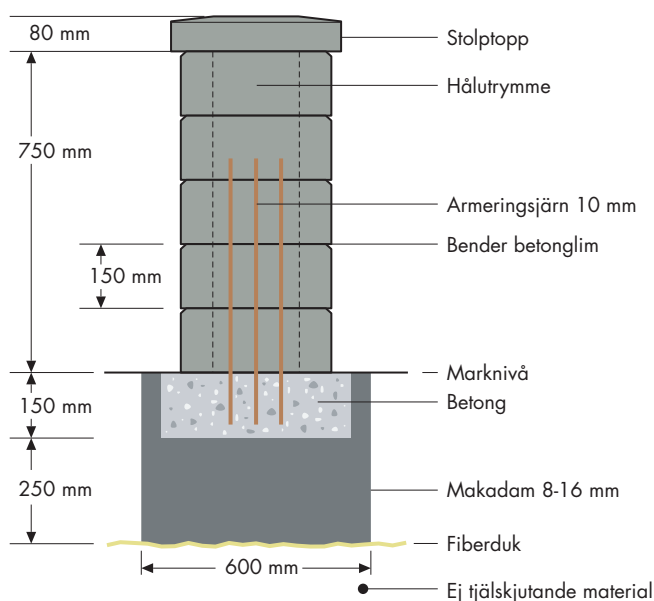


Stolptopp
400x400x80 mm
Art nr 25230xxH



Stolpelement
350x350x150 mm
Art nr 25220xxH

Sektionsritning stolpe 350 mm av Stolpelement.



OBS! Vid kapning av sten ska skyddsglasögon, hörselskydd och andningskydd användas.



OBS! Denna beskrivning gäller för fasta grundläggningsförhållanden, men är endast vägledande och ytterligare teknisk hänsyn kan behövas tas till geologiska variationer i tomt- och markförhållanden. Benders information är kostnadsfri och ska inte uppfattas som en detaljerad konstruktionsritning, men är ändå till stor hjälp vid byggnationen.