

MONTERINGANVISNING



Gavelpanna Palema

Benders gavelpanna är ett alternativ till vindskiveplåten. Gavelpannan ger en extremt säker tätning och sparar underhåll av vindskivan. Den ger en estetisk helhet av taket. Finns i två utförande, 88 mm klipp och 110 mm klipp.

MONTERINGANVISNING

Gavelpanna Palema betong

Art nr 0402xx, 0403xx, 0412xx och 0413xx



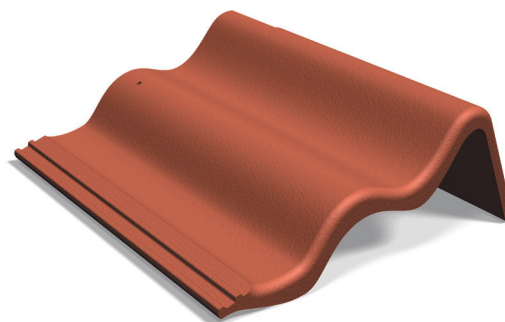
Benders gavelpanna är ett alternativ till vindskiveplåten. Gavelpannan ger en extremt säker tätning och sparar underhåll av vindskivan. Den ger en estetisk helhet av taket.

Rekommenderade läktavstånd för 88 mm klipp är 335-375 mm, 110 mm klipp är 312-375 mm. Det lägre måttet i intervallet kan inte minskas, då tar pannorna i varann. Det högre måttet kan ökas men då blir det öppningar mellan klippen på pannans vertikala del. OBS! 88 mm levereras om inget annat uppges.

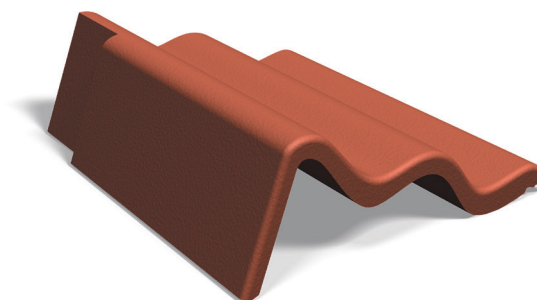
Bender Gavelpanna kan läggas med läktavstånd upp till 375 mm.

Tänk på att takpanna Bender Palema kan justeras ca +/- 1 mm i sidled, vilket är bra vid anpassning av takbredden.

Vid läggning med gavelpannor bör alltid yttre raden runt hela ytan läggas först för att säkerställa rätt avslutning.



Gavelpanna höger, 88 klipp/110 klipp



Gavelpanna vänster, 88 klipp/110 klipp

Artikelnummer

Gavelpanna Carisma

		Byggbredd
Höger 88 mm	0402xx	295 mm
Vänster 88 mm	0403xx	265 mm
Höger 110 mm	0412xx	295 mm
Vänster 110 mm	0413xx	265 mm

Fakta

Vikt	5,7 kg
Längd	420 mm
Bredd	330 mm
Bygglängd	max 375 mm
Byggbredd	höger 295 mm/vänster 265 mm
Läktavstånd	88 klipp 335-375 mm 110 klipp 312-375 mm
Antal st/pall	51 st
Material	Betong
Färg	Finns i samtliga färger

MONTERINGANVISNING

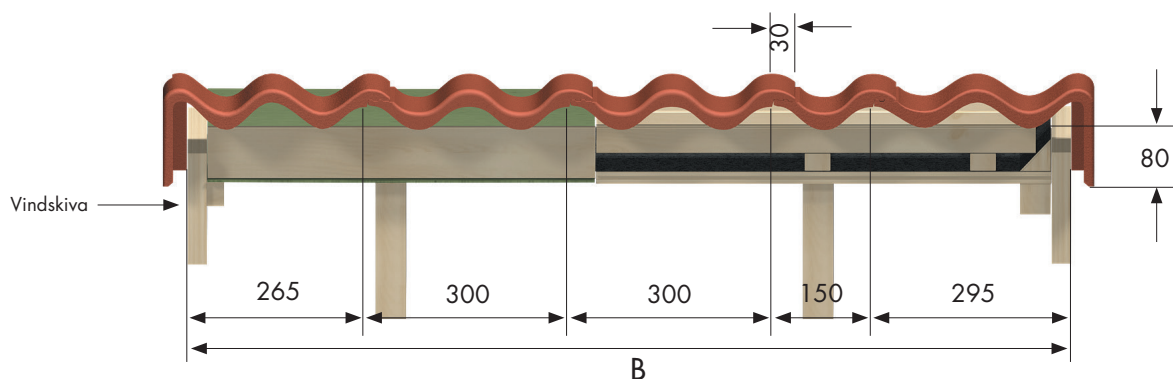
Gavelpanna Palema betong

Art nr 0402xx, 0403xx, 0412xx och 0413xx



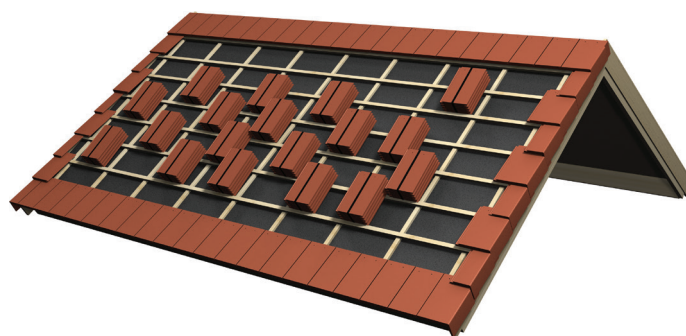
Takets totala breddmått måste alltid kontrolleras mot takpannor inkl gavelpannors byggredd enligt tabell se sid 4-5. Vissa breddmått måste justeras enligt tabell för att gavelpannor skall kunna användas. Kontrollera att taksidan är vinkelrät genom att kryssmäta diagonalmåten.

Vindskivans ovkant monteras ca 20 mm under bärläktens överkant. Gavelpanna vänster + gavelpanna höger = 560 mm.



Ovan: Måttkedja vid läggning av gavelpannor. B-måttet på bilden visar takets bredd inklusive vindskivor. Detta mått visas i beräkningstabellen. Vindskivans ovkant monteras ca 20 mm under bärläktens överkant. Måtten är tagna i ovkant på pannan.

Börja alltid läggningen genom att lägga en "ram" runt taksidan. Lagg nedersta raden från höger till vänster, här kan man anpassa byggbredden genom att trycka ihop eller dra isär skarvarna. Minsta byggbredd per panna är 299 mm och största är 301 mm. Dra inte isär skarvarna mer än vad spårkanten tillåter. Fortsätt med två rader upp vid höger gavelutsprång och två rader vid vänster gavelutsprång. Lagg sedan hela översta raden från höger mot vänster gavel. Justera byggbredden så att översta raden ansluter exakt rätt till de rader som är utlagda vid vänster gavel. När "rammen" runt hela taksidan är injusterad så kan själva takläggningen fortsätta.



Principbild Carisma

MONTERINGANVISNING



Gavelpanna Palema betong

Art nr 0402xx, 0403xx, 0412xx och 0413xx

Beräkningstabell för gavelpanna

Antal pannor inkl. gavelpannor (gavelpannor = 265+295 = 560mm)	Total minsta takbredd Byggbredd panna 299 mm monteras ihoptryckta (b-mått)	Total max takbredd Byggbredd panna 301 mm monteras med max justermån (b-mått)
15	4447	4473
15,5	4597	4624
16	4746	4774
16,5	4896	4925
17	5045	5075
17,5	5195	5226
18	5344	5376
18,5	5494	5527
19	5643	5677
19,5	5793	5828
20	5942	5978
20,5	6092	6129
21	6241	6279
21,5	6391	6430
22	6540	6580
22,5	6690	6731
23	6839	6881
23,5	6989	7032
24	7138	7182
24,5	7288	7333
25	7437	7483
25,5	7587	7634
26	7736	7784
26,5	7886	7935
27	8035	8085
27,5	8185	8236
28	8334	8386
28,5	8484	8537
29	8633	8687
29,5	8783	8838
30	8932	8988
30,5	9082	9139
31	9231	9289
31,5	9381	9440
32	9530	9590
32,5	9680	9741
33	9829	9891
33,5	9979	10042
34	10128	10192
34,5	10278	10343
35	10427	10493
35,5	10577	10644
36	10726	10794
36,5	10876	10945
37	11025	11095

MONTERINGANVISNING



Gavelpanna Palema betong

Art nr 0402xx, 0403xx, 0412xx och 0413xx

Beräkningstabell för gavelpanna

Antal pannor inkl. gavelpannor (gavelpannor = 265+295 = 560 mm)	Total minsta takbredd Byggbredd panna 299 mm monteras ihoptryckta (b-mått)	Total max takbredd Byggbredd panna 301mm monteras med max justermån (b-mått)
37,5	11175	11246
38	11324	11396
38,5	11474	11547
39	11623	11697
39,5	11773	11848
40	11922	11998
40,5	12072	12149
41	12221	12299
41,5	12371	12450
42	12520	12600
42,5	12670	12751
43	12819	12901
43,5	12969	13052
44	13118	13202
44,5	13268	13353
45	13417	13503
45,5	13567	13654
46	13716	13804
46,5	13866	13955
47	14015	14105
47,5	14165	14256
48	14314	14406
48,5	14464	14557
49	14613	14707
49,5	14763	14858
50	14912	15008
50,5	15062	15159
51	15211	15309
51,5	15361	15460
52	15510	15610
52,5	15660	15761
53	15809	15911
53,5	15959	16062
54	16108	16212
54,5	16258	16363
55	16407	16513
55,5	16557	16664
56	16706	16814
56,5	16856	16965
57	17005	17115
57,5	17155	17266
58	17304	17416
58,5	17454	17567
59	17603	17717
59,5	17753	17868