

# Doppelkremper Palema S

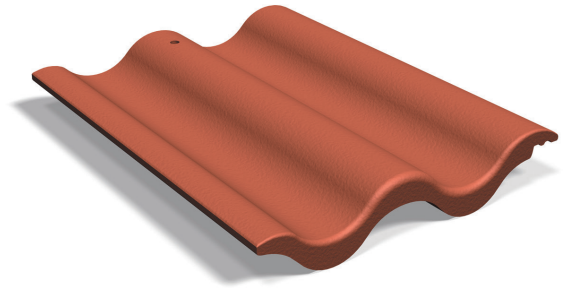
ART.-NR. 0215 ..

Der Doppelkremper Palema S dient zum regensicheren, passgenauen, fachgerechten und sichtbaren Abschluss der Dachdeckung an untergelegten Anschlüssen, wie einer linken Giebelverblechung oder eines rechten Anschlusses an technischen Anlagen bzw. aufgehenden Wänden in Dachflächen. Der sonst auf der linken Seite des Dachsteins befindliche Wasserfalz ist nicht vorhanden. Dafür ist dieser Bereich mit dem Betonmisch des Flächensteins aufgefüllert.

Bei Einhaltung der Benders Verlegeanleitung und der Fachregel des Deutschen Dachdeckerhandwerks gilt der Formstein als regensicher und es wird eine Garantie von 30 Jahren auf Wasserundurchlässigkeit, Frostbeständigkeit und Druckfestigkeit übernommen.

## Verarbeitungshinweise:

Jeder Doppelkremper, verarbeitet in einer linken Giebellinie oder eines rechten Anschlusses, ist mit mindestens einer korrosiongeschützten Holzschraube, im Durchmesser 4,5 mm, in die darunter befindliche Traglatte bei einer Einschraubtiefe von mindestens 24 mm mechanisch zu befestigen (das erforderliche Schraubloch ist in der Mittelwulst vorhanden). Der Abstand zwischen Innenkante des jeweiligen Anschlussmaterials und der Außenkante des Kremper Formsteins sollte mindestens 40 mm betragen.



## Technische Daten:

|                    |  |
|--------------------|--|
| Material Formstein | Beton                                  |
| Gewicht            | 4,20 kg                                |
| Formsteinlänge     | 420 mm                                 |
| Formsteinbreite    | 330 mm                                 |
| Deckbreite         | 300 mm                                 |
| Lattenabstand      | 315 – 345 mm                           |
| Regeldachneigung   | 22°                                    |
| Regensicherheit    | ab 10° (mit Hilfe von Zusatzmaßnahmen) |
| Bedarf             | 3 St./m                                |

