

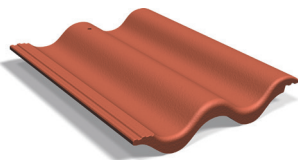
BENDERS DAKSTIŅI
KRĀSA UN FORMA



Benders - Jumta dakstiņi

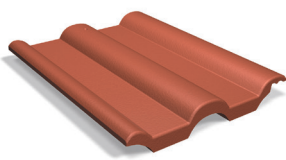


BENDERS BETONA DAKSTIŅI



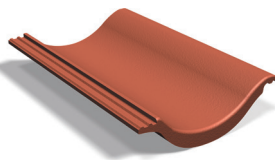
BENDERS PALEMA

Benders Palema ir dubult-S veida dakstiņš ar klasisku izskatu, kurš derēs jebkuram jumtam. Benders Palema ir pats pārdotākais dakstiņa veids Zviedrijā sākot no 60. gadiem. Šī dakstiņa forma ir visvienkāršākais jumta veids kas jums ir pieejams. Tas pēc savas būtības ir viss cauri krāsots betona dakstiņš ar speciālo pārklājumu (krāsu).



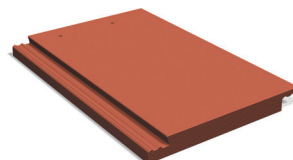
BENDERS MECKLENBURGER

Benders Mecklenburger ir tradicionālā dakstiņu forma. Mecklenburger formas dakstiņus ir viegli uzstādīt, kā arī ietaupīt uz jumta izmaksām. Jūs varat izvēlēties starp četriem dažādiem virsmas apstrādes veidiem un lielu krāsu daudzumu. Jumts ir piektā mājas fasāde tādēļ jumtam ir liela nozīme arī ēkas vizuālajā tēlā.



BENDERS EKSLUSIV

Benders Exclusive ir S-veida dakstiņš ar augstāku profilu. Jumts ar šādu profilu izskatās klasiskāks un der gan jaunām gan vecām ēkām.



BENDERS CARISMA

Bender Carisma ir dakstiņš mūsdienu arhitektūrai. Šī flīze dod arhitekts iespējas, kas pirms tam nepastāvēja. Ar Carisma mēs varam izveidot dabīgam šiferam līdzīgu jumtam.

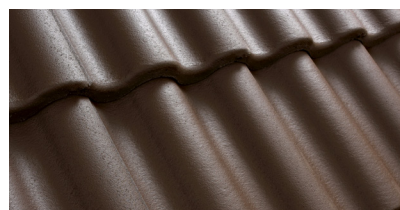
BENDERS PALEMA AR KRĀSOJUMU - KRĀSOTAS AR SPECIĀLU BENDERS KRĀSU



Melns 0200 20



Grafitis 0200 21



Brūns 0200 22



Kieģelsarkans 0200 24



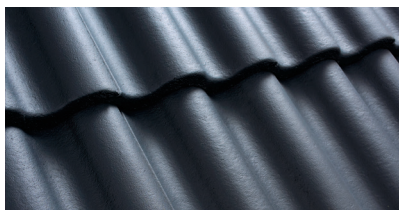
Sarkans 0200 26



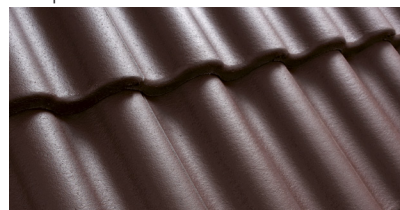
Tumši pelēks 0200 27



Pelēks 0200 28



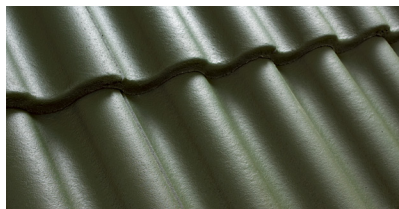
Zils 0200 30



Vīna sarkans 0200 31



Gaiši pelēks 0200 37



Zaļš 0200 23



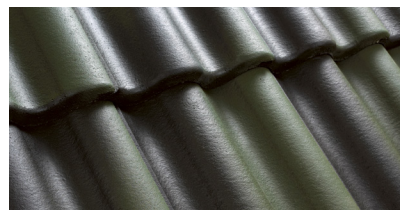
Dzellens 0200 25



Kieģelsarkans/Brūns 0200 29



Pelēks/Granīts 0200 39



Zaļš/Melns 0200 43

Lai iegūtu labākus rezultātus dakstiņus ir jāņem no dažādām paletēm un paciņām.

BENDERS PALEMA ANTĪKS - DAKSTIŅI AR DZELZS OKSĪDA PIGMENTU KAS NODROŠINA DABISKU IZSKATU



Grafīts 0200 01



Kieģeļsarkans Std 0200 14



Dzeltens/Brūns 0200 08



Sarkans/Melns 0200 19

Lai iegūtu labākus rezultātus dakstiņus ir jāņem no dažādām paletēm un paciņām. Ja uz dakstiņiem rodas pelējums par to nav jāuztraucās galvenais lai tas ir pārejošs un izskatās dabiski.

BENDERS PALEMA ECOLINE



Kieģeļsarkans 0200 24E



Pelēks 0200 28E



Kieģeļsarkans Std antiks 0200 14E

BENDERS PALEMA CANDOR - AR GLANCĒTU VIRSMU



Melns 0200 80



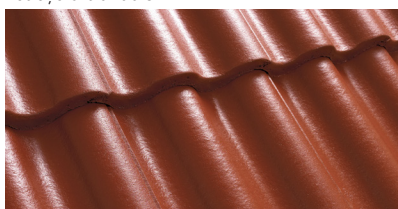
Kaštanbrūns 0200 82



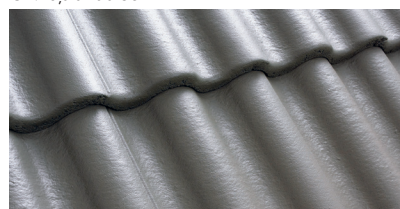
Olivzaļš 0200 83



Kieģeļsarkans 0200 84

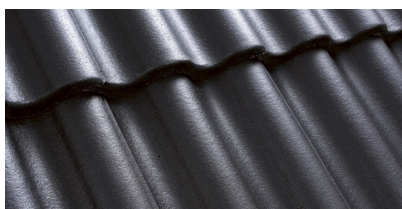


Terakota sarkans 0200 86



Pelēks 0200 88

BENDERS PALEMA BRILJANTS - AR METĀLISKU SPĪDUMU

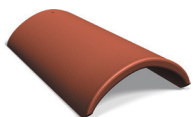


Granīts 0200 51

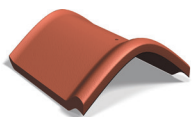


Kapars 0200 55

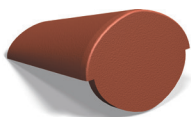
BENDERS PALEMA SPECIĀLIE DAKSTIŅI



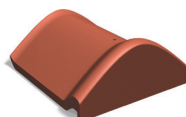
Kores dakstiņš



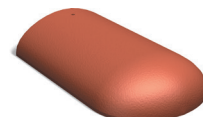
Kores dakstiņš
ar falci 300 mm



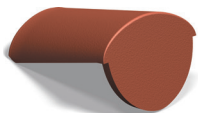
Kores sākuma dakstiņš



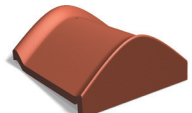
Kores sākuma dakstiņš
ar falci



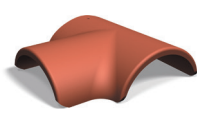
Slipām korēm sākuma
dakstiņš



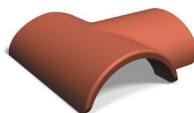
Kores beigu dakstiņš



Kores beigu dakstiņš ar
falci



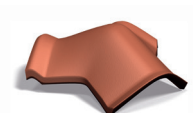
T-veida kores sākuma
dakstiņš



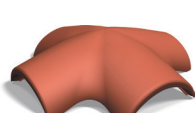
T-veida kores beigu
dakstiņš



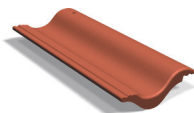
Y-veida kores dakstiņš



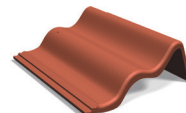
Y veida kores dakstiņš ar
falci 300mm



X-veida kores dakstiņš



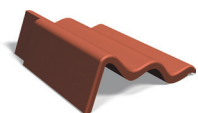
Pusdakstiņš



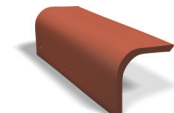
Dzegas dakstiņš labais



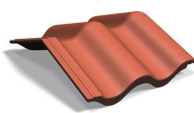
Gailis



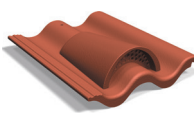
Dzegas dakstiņš kreisais



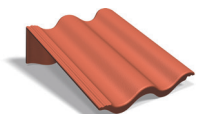
Dzegas dakstiņš



Mansarda dakstiņš



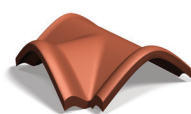
Vēdināšanas dakstiņš



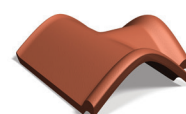
Pult dakstiņš



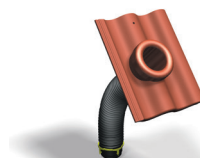
Antenas izvads



T-veida kores sākuma
dakstiņš ar falci 300mm



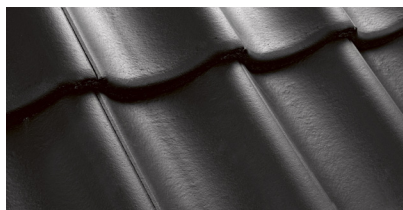
T-veida kores beigu
dakstiņš ar falci 300mm



Ventilācijas vēdināšanas
dakstiņš



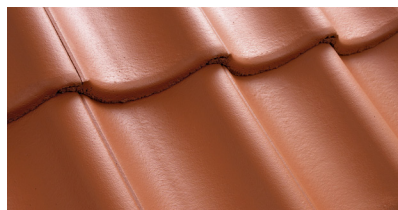
BENDERS EKSKLUSIV PĀRKLĀTS - KRĀSOTAS AR SPECIĀLU BENERS KRĀSU



Melns 0100 20



Brūns 0100 22



Kieģeļsarkans 0100 24



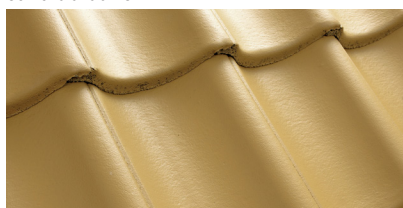
Sarkans 0100 26



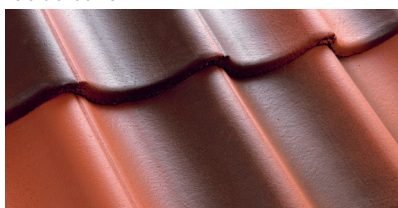
Pelēks 0100 28



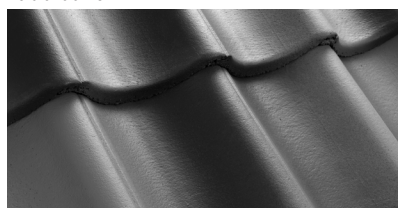
Zaļš 0100 23



Dzeltens 0100 25



Kieģeļsarkans/Brūns 0100 29



Pelēks/ Hranīts 0100 39

BENDERS EKSKLUSIV ANTĪKS - DAKSTIŅI AR DZELZS OKSĪDA PIGMENTU KAS NODROŠINA DABISKU IZSKATU



Grafīts 0100 01



Kieģeļsarkans Std 0100 14



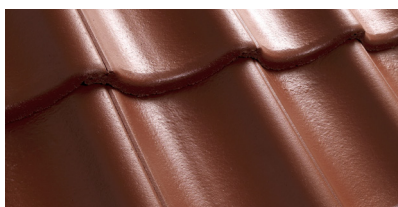
Kieģeļsarkans/vecināts 0100 19

Lai iegūtu labākus rezultātus dakstiņus ir jāņem no dažādām paletēm un paciņām. Ja uz dakstiņiem rodas pelējums par to nav jāuztraucās galvenais lai tas ir pārejošs un izskatās dabisks.

BENDERS EKSKLUSIV CANDOR, BRILJANTS - DAKSTIŅI AR GLANCĒTU KRĀSU UN METĀLISKU SPĪDUMU



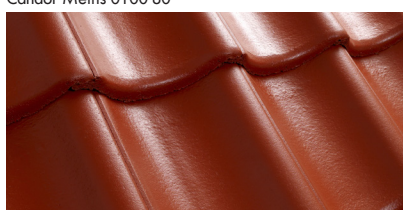
Candor Melns 0100 80



Candor Kastanbrūns 0100 82



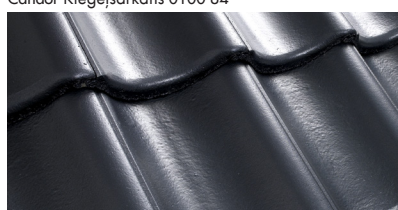
Candor Kieģeļsarkans 0100 84



Candor Terakota Sarkans 0100 86

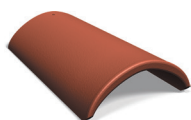


Candor Pelēks 0100 88

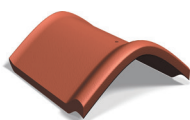


Briljanta Granīts 0100 51

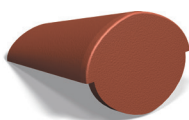
BENDERS EXKLUSIV SPECIĀLIE DAKSTIŅI



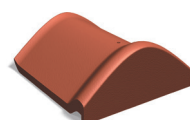
Kores dakstiņš



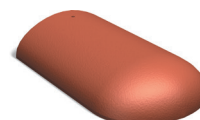
Kores dakstiņš ar falci
300 mm



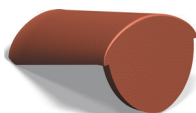
Kores sākuma dakstiņš



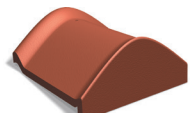
Kores sākuma dakstiņš
ar falci



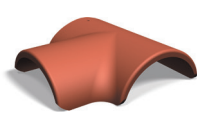
Slipām korēm sākuma
dakstiņš



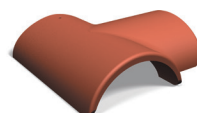
Kores beigu dakstiņš



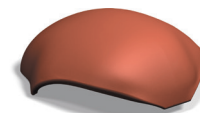
Kores beigu dakstiņš ar
falci



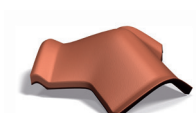
T-veida kores sākuma
dakstiņš



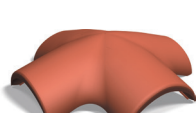
T-veida kores beigu
dakstiņš



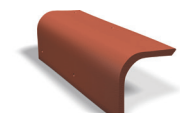
Y-veida kores dakstiņš



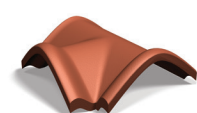
Y-veida kores dakstiņš ar
falcēm 300mm



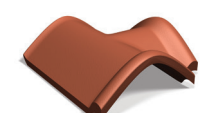
X-veida kores dakstiņš



Dzegas dakstiņš

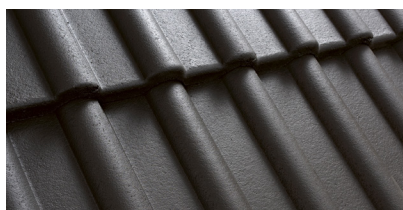


T-veida kores sākuma
dakstiņš ar falcēm 300mm

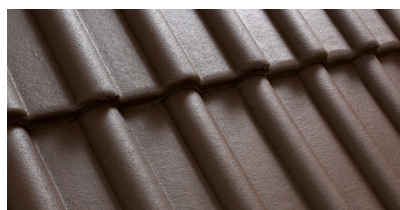


T-veida kores beigu
dakstiņš ar falcēm 300mm

BENDERS MECKLENBURGER PĀRKLĀTS - KRĀSOTAS AR SPECIĀLU BENERS KRĀSU



Granīpelēks M200 21



Brūns M200 22

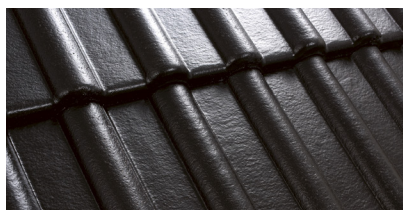


Kieģelsarkans M200 24

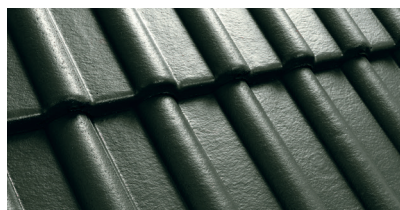


Sarkans M200 26

BENDERS MECKLENBURGER CANDOR - AR GLANCĒTU KRĀSOJUMU



Melns M200 80



Olivzaļš M200 83

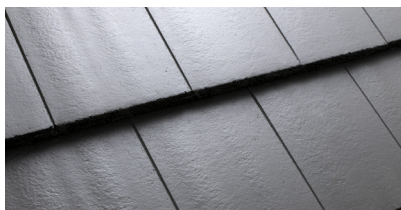


Terakota sarkans M200 86

BENDERS MECKLENBURGER SPECIĀLIE DAKSTIŅI

BENDERS MECKLENBURGER SPECIĀLIE DAKSTIŅI skatīt 4. lpp

BENDERS CARISMA PĀRKLĀTS - KRĀSOTAS AR SPECIĀLU BENERS KRĀSU



Granītpelēks C000 21

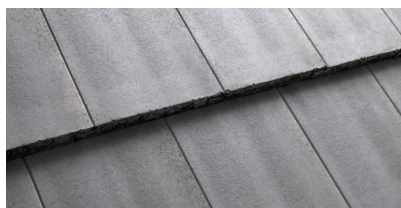


Pelēks C000 28



Kieģeļsarkans C000 24

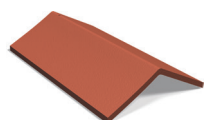
BENDERS CARISMA ANTĪKS - DAKSTIŅI AR DZELZS OKSĪDA PIGMENTU, KAS NODROŠINA DABISKU IZSKATU



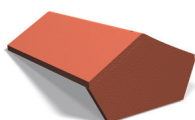
Grafīts Antīks C000 01

Lai iegūtu labākus rezultātus dakstiņus ir jāņem no dažādām paletēm un paciņām. Ja uz dakstiņiem rodas pelējums par to nav jāuztraucās galvenais lai tas ir pārejošs un izskatās dabisks.

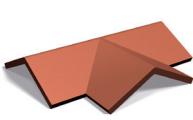
BENDERS CARISMA SPECIĀLIE DAKSTIŅI



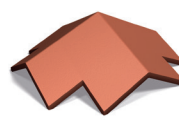
Kores dakstiņš



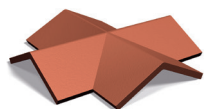
Kores sākuma dakstiņš
Kores beigu dakstiņš



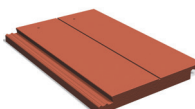
T-veida Carisma



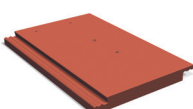
X-veida kores dakstiņš



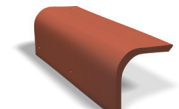
X-veida plan



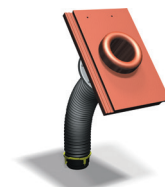
Pusdakstiņš
Carisma



Rindu dakstiņš



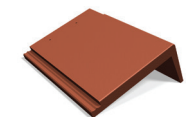
Dzegas dakstiņš



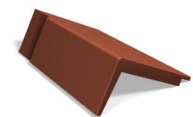
Ventilācijas vēdināšanas
dakstiņš



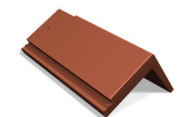
Antenas izvads



Dzegas dakstiņš labais



Dzegas dakstiņš kreisais



1/2 zegas dakstiņš labais



1/2 zegas dakstiņš
kreisais



BENDERS BALTIC NORD OÜ

Birojs:

Papiniidu 5
80010 Pärnu
Tel: +372 44 20 372
Fax: +372 44 20 370
E-pasts: info@benders.ee

Noliktava:

Tööstuspargi tee 6
Lemmetsa küla, Audru vald
Pärnumaa 88311
Tel/Fax: +372 44 20 371
www.benders.ee



Izplatītājs